



CB943FA,FB,FC / ST943FD

效能與燒機老化測試 Rev 1.0

目錄

1. 說明

2. 效能測試工具及測試結果

2.1 測試平台

2.2 測試標的物及所使用的 mini PCI Express SSD

2.3 安裝硬體

2.4 BIOS & Windows 7 OS 環境設定

2.5 CrystalDiskMark 3.0.1 x64 效能測試

2.6 AS SSD Benchmark 1.6 效能測試

2.7 HD Tune pro 4.61 效能測試

2.8 ATTO Disk BenchMark 效能測試

3. 老化工具及測試結果

3.1 BurnInTest v7.0 Pro 老化測試

4. 後記

1. 說明

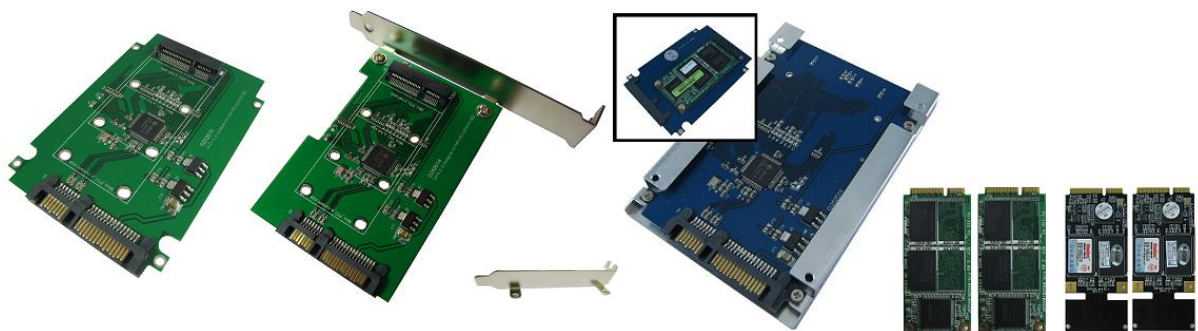
CB943FA,FB,FC/ST943FD 系列轉接卡, 提供 Mini PCI Express 連接器,可將 Mini PCI-Express (PATA) SSD 轉換成 SATA 7+15pin 標準接口. 內建 JMicron 330B 主控晶片, 實現 IDE 信號對 SATA 信號正確轉換.

2. 效能測試工具及測試結果

2.1 測試平台

主機板：[GIGABYTE GA-X58A-UD3R](#)
CPU：[Intel i7-930](#), 2.8MHz/ 8G Cache/ 4.8GT
記憶體：[Kingston KVR1333D3N9/2G](#), 1333MHz,2G Byte DIMM*2
電源供應器：[TC START W500](#), [500W ATX](#),12V V2.2 Power Supplier
顯示卡：[Asus NVIDIA](#), Geforce 210
作業系統：[Microsoft Windows 7 64bit OS](#)

2.2 測試標的物 943Fx 系列轉接卡及所使用的 mini PCI-E SSD(PATA)



CB943FA

CB943FB/FC

ST943FD

ASUS P2-SSD KingspecPATA SSD

2.3 安裝硬體

將 KingSpec 64GB SSD([KSM-PMP.16-064MS](#))或 [ASUS 32GB\(P2-SSD PS\)](#),插入 943Fx 系列轉接卡 Mini PCI-e 連接器, 然後利用銅柱,螺絲及螺帽固定 SSD(請參考安裝需知).將轉接卡連接到 [GA-X58A-UD3R](#) 主機板 SATA II Port.

2.4 BIOS & WIN 7 OS 環境設定

- 2.4.1 進入 BIOS(Basic Input /Output Setup)—改變 IDE 模式到 [AHCI 模式](#)
- 2.4.2 WIN 7 格式化成 [NTFS 模式](#), 儲存裝置沒有安裝任何程式

2.5 CrystalDiskMark 3.0.1 x64 效能測試

※Benchmark (Sequential [Read & Write](#) /使用預設值 block size = 1MB)

2.5.1 使用 KingSpec 64GB/ [KSM-PMP.16-064MS](#) 模式效能表現如下:



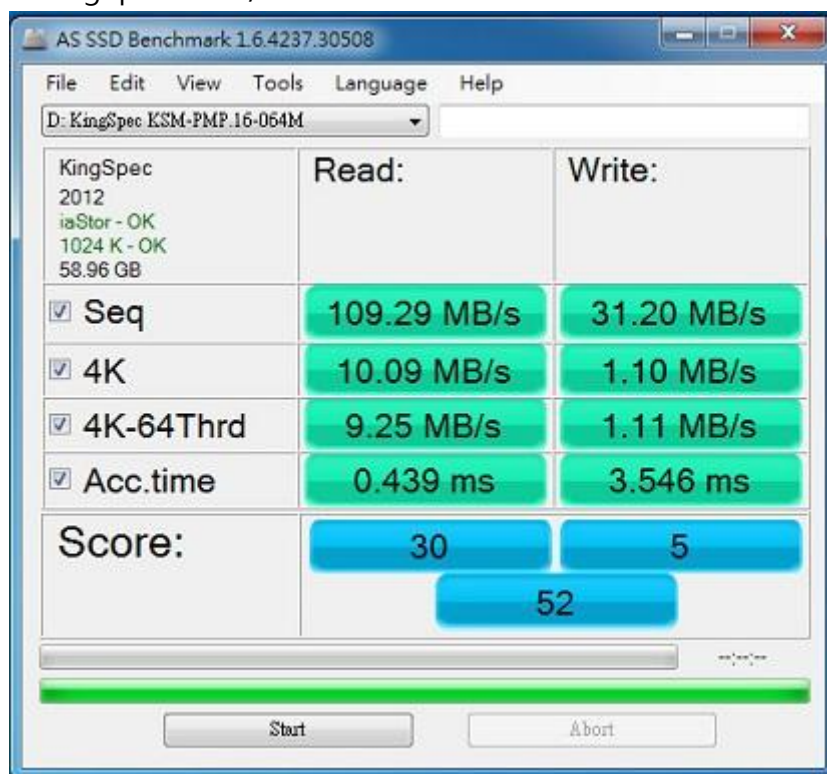
2.5.2 使用 ASUS 32GB/ [P2-SSD PS](#) 模式效能表現如下:



2.6 AS SSD Benchmark 1.6 效能測試

※Benchmark (Read & Write by MB/s, 使用預設值 block size = 16MB)

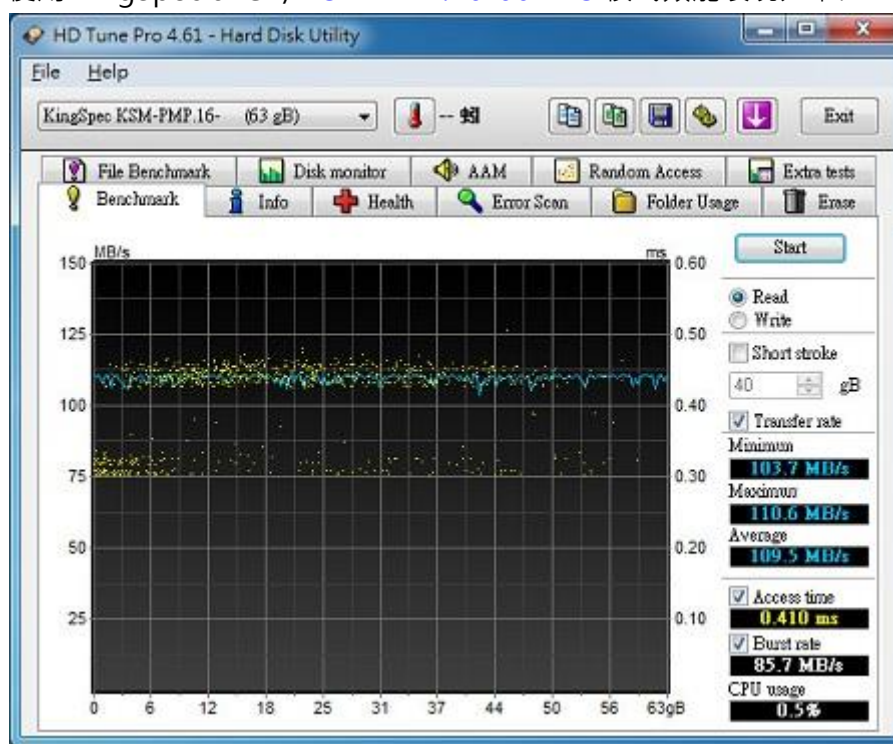
2.6.1 使用 KingSpec 64GB/ KSM-PMP.16-064MS 模式效能表現如下:



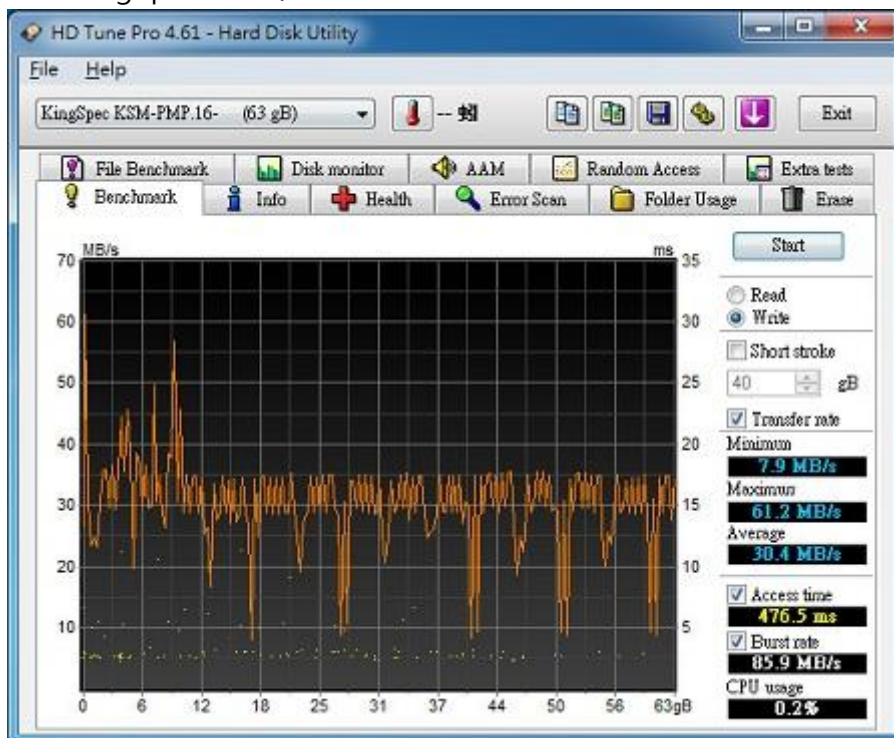
2.7 HD Tune pro 4.61 效能測試

※Benchmark (Sequential Read / Write 使用預設值 block size= 64KB)

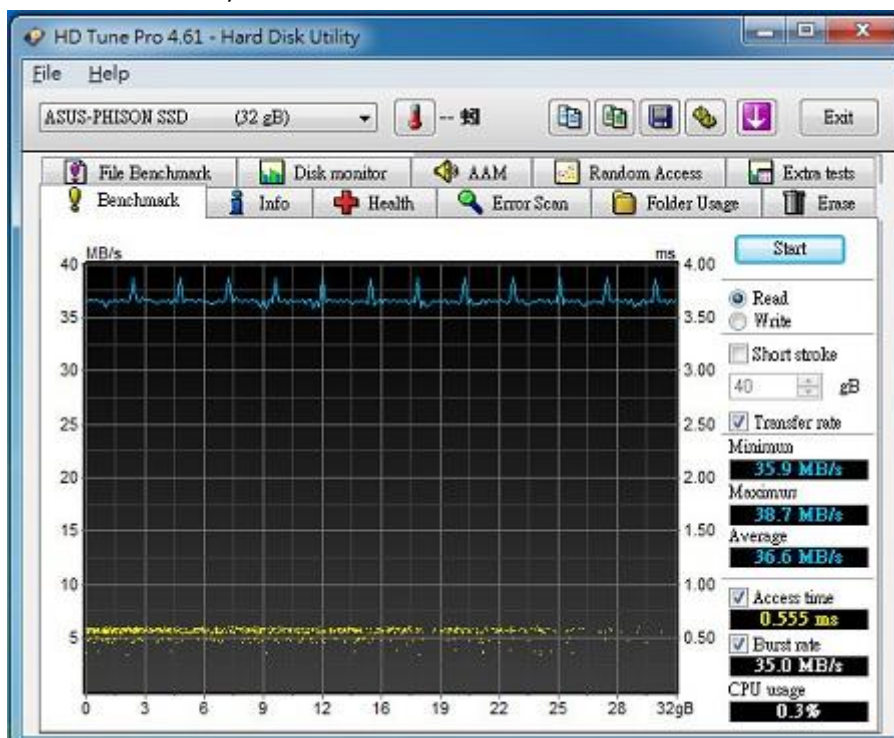
2.7.1 使用 KingSpec 64GB/ KSM-PMP.16-064MS 模式效能表現如下:



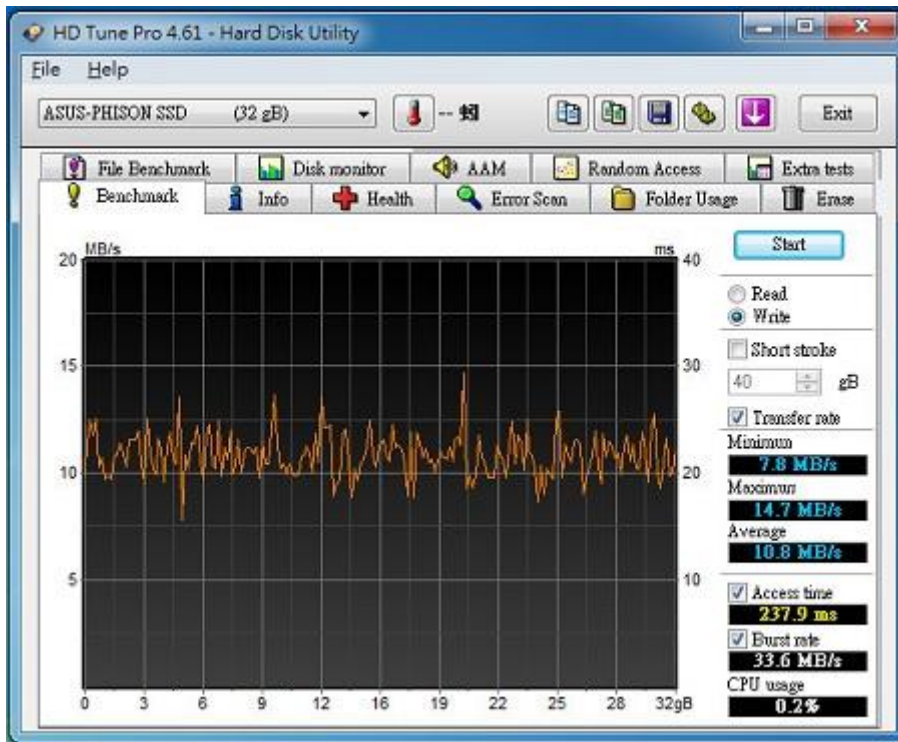
2.7.2 使用 KingSpec 64GB/ **KSM-PMP.16-064MS** 模式效能表現如下:



2.7.3 使用 ASUS 32GB/ **P2-SSD PS** 模式效能表現如下:

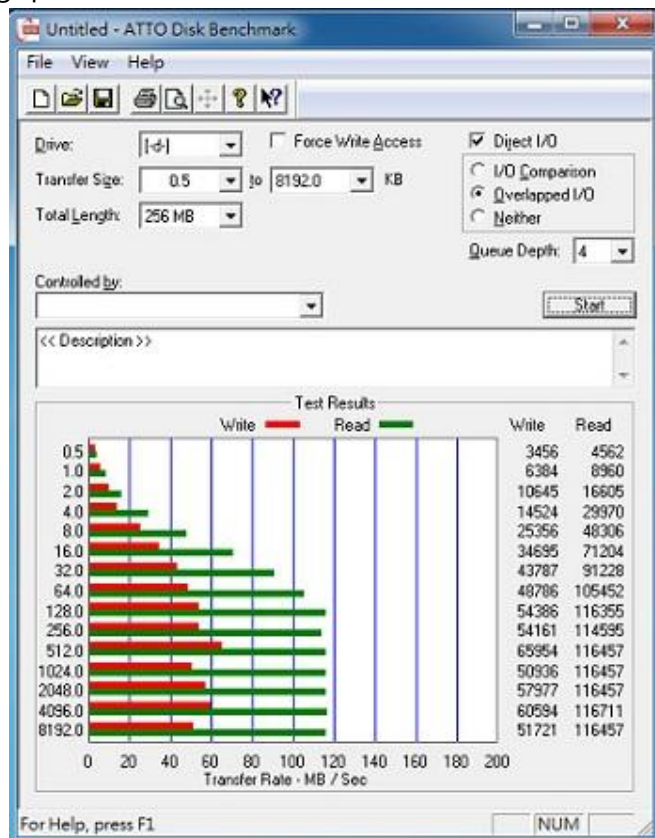


2.7.4 使用 ASUS 32GB/ P2-SSD PS 模式效能表現如下:



2.8 ATTO Disk BenchMark 效能測試

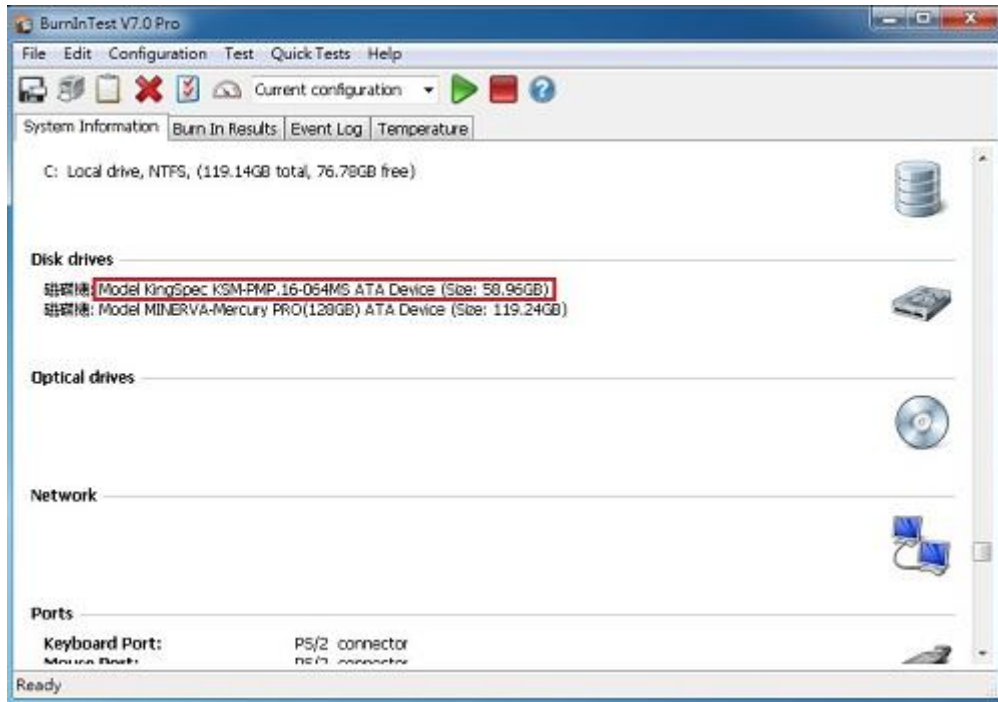
2.8.1 使用 KingSpec 64GB/ KSM-PMP.16-064MS 模式效能表現如下:



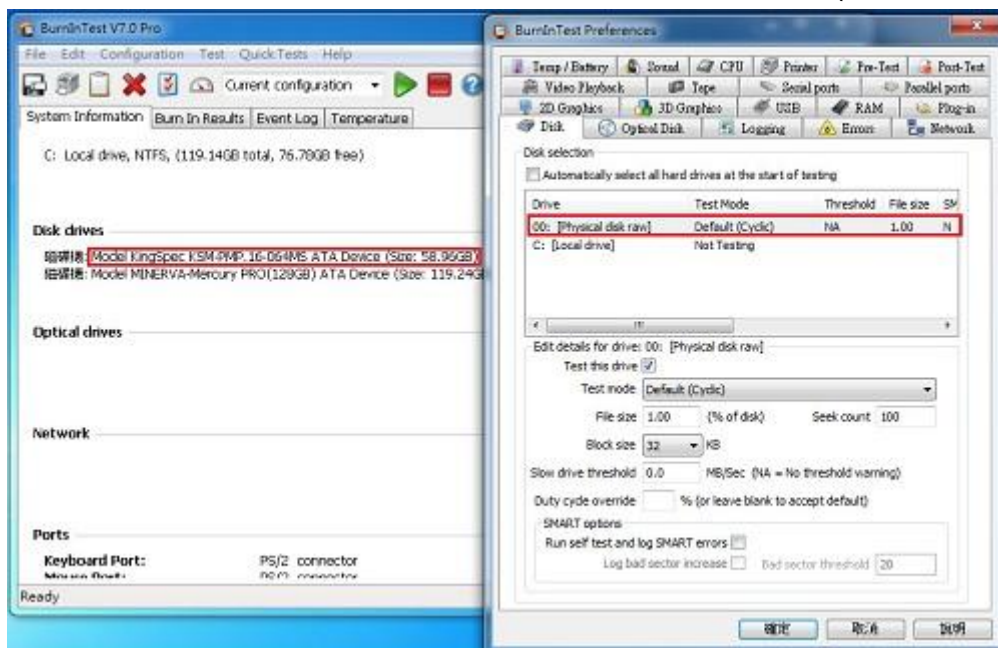
3. 老化工具及測試結果

3.1 BurnInTest v7.0 Pro 老化燒機測試

3.1.1 系統資訊如下:



3.1.2 使用 BurnInTest v7.0 Pro 軟體測試老化- 磁碟測試模式(十種方式循環測試)



3.1.3 使用 BurnInTest v7.0 Pro 軟體測試老化-時間是 24 小時



4. 後記

- 4.1 Mini PCI-E SSD 是 PATA 介面(IDE), 目前支援讀寫效能,最高為 133MB.
- 4.2 943Fx 系列轉接卡讀寫效能高低,是由 Mini PCI-e SSD 決定.